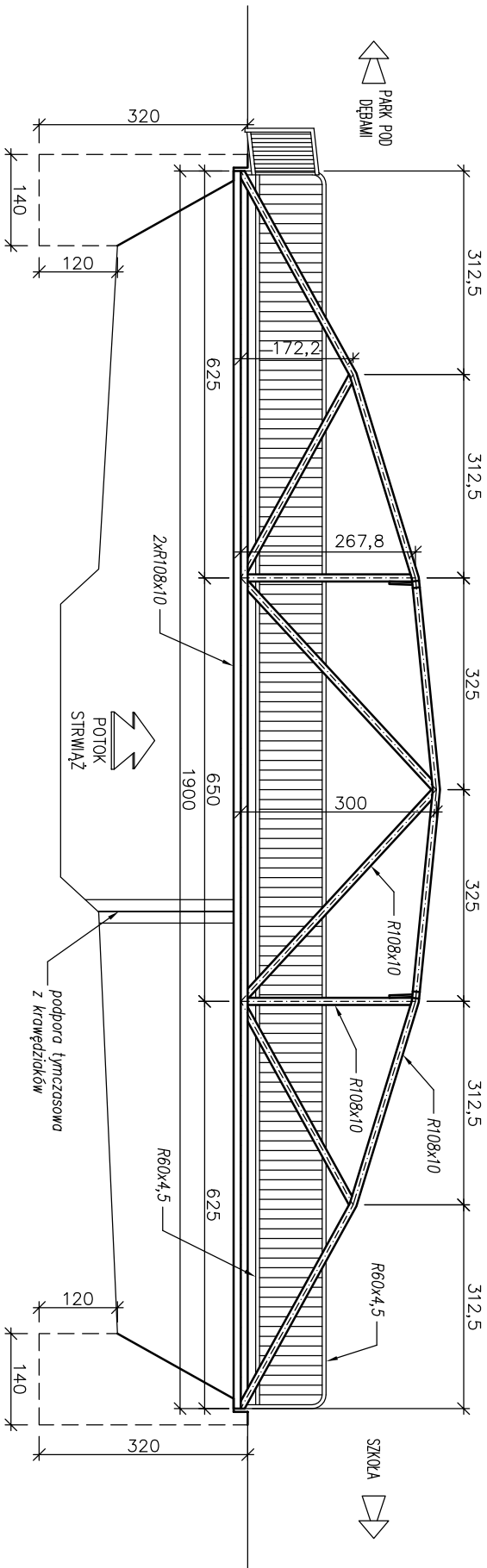
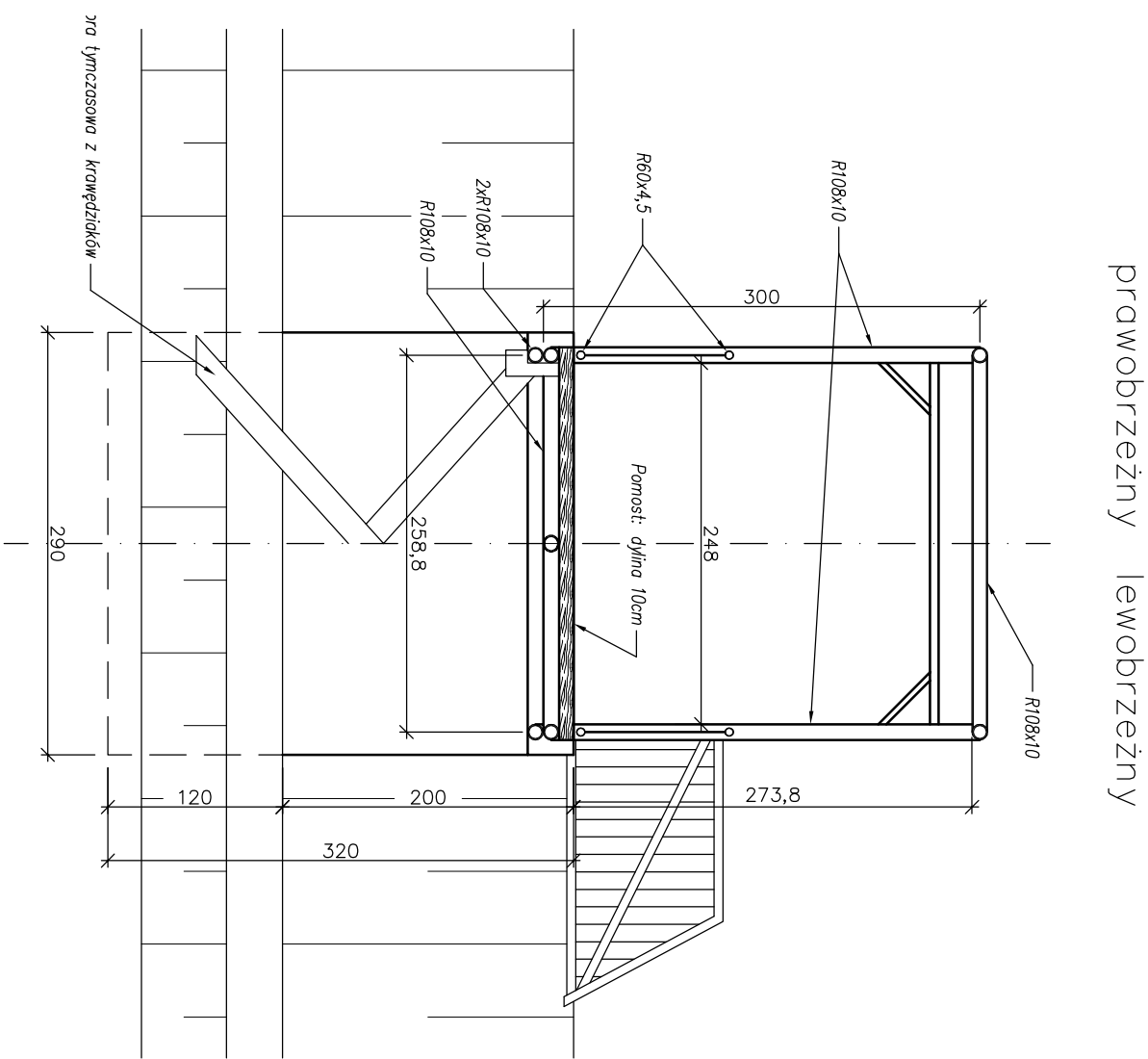


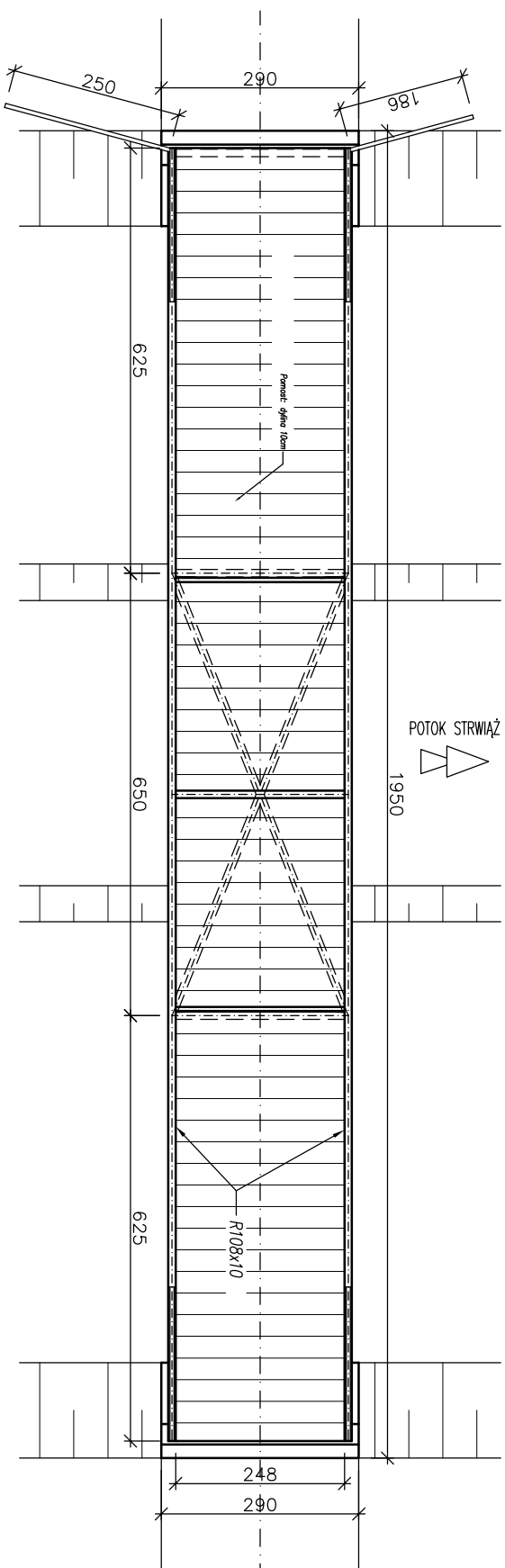
Widok z boku od strony GW
skala 1:100



Przekroj poprzeczny z
widokiem na przyczółek
skała 1:50



Rzut z góry
skala 1:100



Zamawiający:	Gmina Biecz ul. Rynek 1 38-340 Biecz	Zespół projektowy:	A14 Usługi Projektowe, Nadrzony Budowlane, Roboty Drogowe ul. Biedka 8/35, 38-300 Gorlice
Nazwa opracowania:			
"Remont kładki dla pieszych do Parku pod Dębami w Ustrzykach Dolnych na potoku Strwiąż"			
Adres obiektu budowlanego:		Miejscowość:	
Część:	Projekt remontu	Podmiot:	bielszczadzki
Zespół projektowy:	Projektował: Bogusław Bocalski mgr inż. GOS Sławo-1904	Asystent: mgr inż. Dorota Wiktor mgr inż. Ożymon Radosław	Podpis:
Nazwa rysunku:	Rysunek ogólny obiektu		
Data:	Gorlice, kwiecień 2014r.		
		Nr. rysunku:	3
		TOM:	
		Wskazówka:	podkarpacie
		Skala:	1:50, 1:100